

道路情報便覧表示システム (Ver3.0) の不具合について

先般、「道路情報便覧表示システム (Ver3.0) インストール後における注意点」で記載した方法でインストールしたパソコンにおいて道路情報便覧の検索時において不具合が発生するとの報告がありました。

つきましては、「システム不具合発生」の対処として、以下に示す方法にて対処して頂きますようお願いいたします。

当該システムをご利用の皆様方にはご迷惑をお掛け致しておりますことお詫び申し上げます。

なお、エラー「実行時エラー '30009'」が発生しなかったパソコンをご使用の皆様におかれましては修正プログラムのインストールは行わないでください。

記

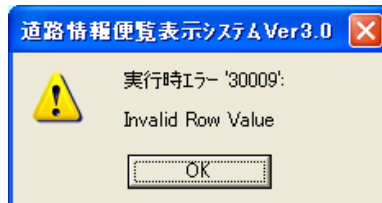
■システム不具合について

1. 発生状況

道路情報便覧表示システムを「道路情報便覧表示システム (Ver3.0) インストール後における注意点」で記載した方法でインストールしたパソコンで発生するエラー（実行時エラー '30009'）です。

2. 内容

「道路情報便覧表示システム (Ver3.0) インストール後における注意点」に従いインストールを行って頂いたパソコンにつきまして、当該システム (Ver3.0) における検索時に、下記のエラーメッセージ「実行時エラー '30009'」が表示され、検索ができません。



3. 原因

当該システム (Ver3.0) の検索プログラムにミスがあったためです。

■対 処

1. 不具合の修正方法

修正パッチをインストールしてください。

<修正プログラムの入手方法>

以下のサイトからダウンロードできます。

特殊車両通行許可申請におけるオンライン申請の紹介サイト

[\(http://www.tokusya.ktr.mlit.go.jp/PR/\)](http://www.tokusya.ktr.mlit.go.jp/PR/)